



## Exposé

unverbindliches Angebot vom 12.05.2024  
für das Objekt 27/32 (27-32-1)

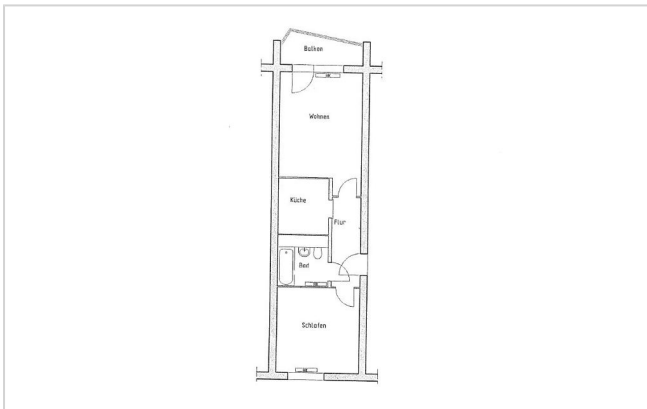
Clara-Zetkin-Straße 24  
99880 Waltershausen

### Gemütliche 2-Raumwohnung zu vermieten! (Wohnberechtigungsschein nötig)

<b>Wohnfläche:</b>	43,57 m <sup>2</sup>	<b>Bezug ab:</b>	ab sofort
<b>Zimmer:</b>	2	<b>Bodenbelag:</b>	PVC-Belag
<b>Etage:</b>	3. OG	<b>Heizung:</b>	Zentralheizung
<b>Kaltmiete:</b>	226,56 €	<b>Bad:</b>	Duschbad, Innenliegend
<b>Nebenkosten:</b>	152,50 €	<b>Stellplatz:</b>	kann angemietet werden
<b>Gesamt Miete:</b>	379,06 €		

#### Ausstattung des Objektes:

innenliegende Küche, Balkon, Keller, Fahrradraum



#### Energieausweisdaten

Bedarfsausweis, Energieverbrauch: 55,9 kWh/(m<sup>2</sup>\*a) (Energieklasse: B), Gebäudebaujahr: 1984, Energieträger: Fernwärme, Energieverbrauch enthält Warmwasser.

#### Beschreibung

In Ihrem Wohngebiet erreichen Sie öffentliche Verkehrsmittel in ca. 6 Minuten. In der Nachbarschaft befinden sich Supermärkte, Ärzte und Apotheken. Aufgrund der guten Lage ergeben sich kurze Wege zu Kitas und Schulen. Verkehrsgünstig gelegen durch die Autobahnanbindung A4 in Waltershausen erreicht man schnell Gotha, Eisenach oder Erfurt.

#### Sonstiges

Werden Sie Mitglied in unserer Genossenschaft!  
Unsere und Ihre Vorteile in unserer Genossenschaft:  
Glasfaseranschluss- MagentaZuhause ist mit bis zu 1.000 Mbits/a im Download verfügbar  
lebenslanges Wohnrecht  
eigener Regiebetrieb für Kleinreparaturen  
Vermietung von Gästewohnungen und einem Gemeinschaftshaus für Mitglieder  
Mitgliederzeitung  
Anmietung von Garagen und Stellplätzen im Parkhaus

**Geschäftsanteile 450,00 €**

Die Anmietung einer Wohnung ist an die Mitgliedschaft in unserer Genossenschaft gebunden. Dafür sind ein Geschäftsanteil (Pflichtanteil) in Höhe von 150,00 € sowie zwei weitere Pflichtanteile entsprechend der Wohnungsgröße zu erwerben. Zusätzlich ist ein Eintrittsgeld in Höhe von 25,00 € zu entrichten.